

CASART 日本の家

東北に住まう

創業から60年たった今、その思いを受け継いできた私たちだからこそ出来る、  
宮城県に合った「日本の家」をお届けします。

誕生。



Tohoku Life  
Pre-release

先行発売記念

モニターオーナー募集 限定5棟

【キャンペーン期間】2025/1/26(日)までにご成約の方



全館空調「エアロハス」プレゼント

詳しくはスタッフまでお問合せ下さい。

パナソニックホームズ株式会社  
仙台東営業所

お問い合わせは

電話番号 022-353-7539



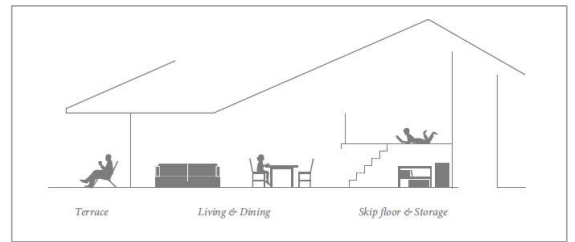
～東北に住まう～

# CASART 日本の家、誕生。 New Model

平屋プラン

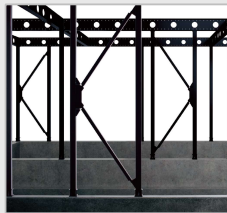


●イメージパース



data ●床面積：120.19㎡(36.35坪)

中心にスキップフロアを設け、高さの異なるフロアと勾配天井により目線に変化が生まれ、縦にも伸びやかさと開放感を演出します。



年月が経ても価値が持続する住宅。  
基本は家族と建物を守る頑強な構造です。

大震災を経験したエリアだからこそ求められる万一の頑強な強さ。超高層ビルや避難所となる建物に多く採用される制震技術を戸建に採用。住まいの歪みを抑えて、補修費用を最小限に抑えることができます。

**地震あんしん保証**

万一の時も安心「地震あんしん保証」

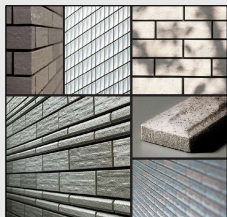
[homes.panasonic.com/sumai/support/jishin-hosho/](https://homes.panasonic.com/sumai/support/jishin-hosho/)



東北の  
すまいに合う  
理由

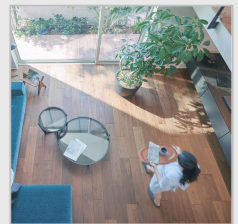
冬の厳しい寒さでも、部屋間の温度差を少なく。

全館空調「エアロハス」は、一年中小春日和な空気環境をお届けします。いい空気の家は、快適でありながら省エネ。エアロハスと高断熱を兼ね備えれば、東北の色鮮やかな四季を感じながら、心地よい毎日を愉しむことができます。



焼き物ならではの自然な風合い、趣深い陰影。  
色褪せることなく、新築当時の美しさが保たれる外観。

美しさがずっと保たれるから、外壁の塗り替えコストを大幅に削減。将来のメンテナンスコストの見通しが立てやすいのも嬉しいポイント。



Panasonic Homes

パナソニックホームズ株式会社 関東・東北支社

パナソニック ホームズ 宮城



[homes.panasonic.com](https://homes.panasonic.com)