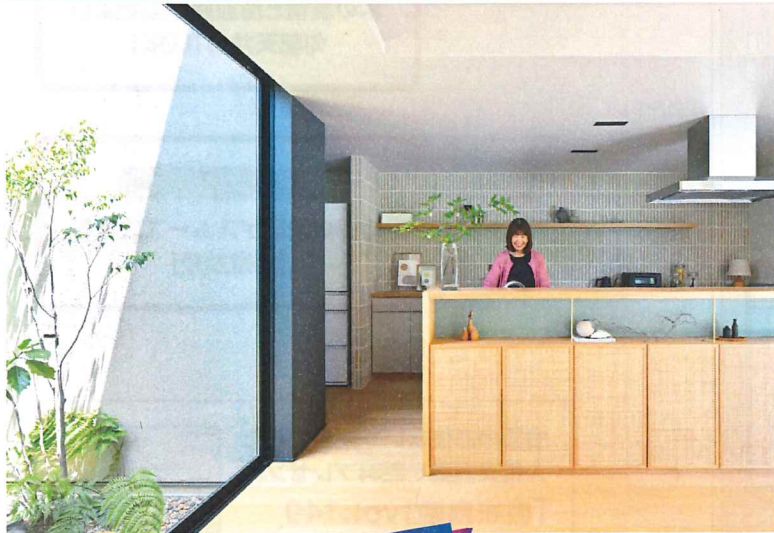




2つの庭とつながる、
木の質感が心地よい
平屋の住まい。



2024 LAST!

\ オーナー宅から /

Instagramでライブ配信!

2024年最後のInstagram LIVEは、開放的な平屋の住まいから配信します。

大開口により南側の庭とつながるLDKは、
勾配天井にも木をあしらい、木質感に満ちた空間に。
中庭を中心に回遊できるスムーズな家事動線も魅力です。

ご視聴はこちらから

https://www.instagram.com/sfc_ie/

住友林業公式アカウント

 **sfc_ie**



STEP 1

Instagramのアプリをダウンロードし、
ご自身のアカウントを作成。



STEP 2

住友林業公式
アカウントをフォロー。



STEP 3

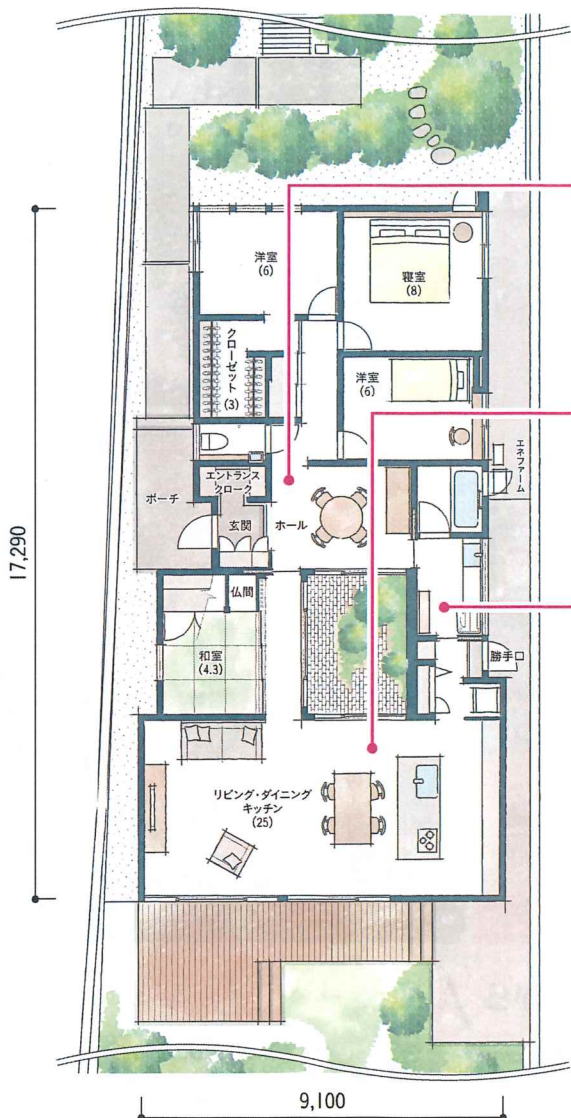
ライブ配信当日、ご自身のアカウントのホーム画面や住友林業公式
アカウント画面に「ライブ動画」と表記されるまでお待ちください。

※Instagramに関連するアプリケーションの動作環境により発生する中断または中止によって生じるいかなる損害について、当社はその責任を負わないものとします。予めご了承ください。

 住友林業

LIVE 今回ご紹介するお住まい

1F 



※敷地は一部省略しています。

M邸

建築面積: 139.29㎡ (約42.13坪)
1階床面積: 127.64㎡ (約38.61坪)
延床面積: 127.64㎡ (約38.61坪)

見どころポイント ①

中庭とつながる、
心地よい「玄関ホール」

見どころポイント ②

木の表情と開放感が心地よい
勾配天井の「LDK」

見どころポイント ③

毎日の家事がスムーズになる
「回遊動線」

今回のお住まいが掲載された
人気実例集を無料プレゼント!

「自家自讃」vol.149



ご請求は
こちらから



\\ 他にもたくさん! \\ **ライブ映像**  **公開中!**



当日ご視聴できない方は、住友林業のWEBサイト「MYHOME PARK」OWNER'S LIFE ZONEより過去のライブ映像をご覧ください。

リニューアルOPEN! 住友林業のWEBサイト

住まいづくりのこと、ここから。

MYHOME PARK

<https://mhp.sfc.jp/> ※ログインIDの取得が必要です。



今年1年の感謝を込めて

ライブ当日に発表するキーワードの入力と、アンケートにご回答いただいた方限定!

Hacoa「木製(ウォルナット)モバイルスピーカー」を
抽選で**10名様**にさしあげます。



※プレゼントの色は写真と異なる場合がございます。
※厳正な抽選の上当選者を決定いたします。
当選発表は2024年12月中旬頃の発送をもってかえさせていただきます。
※ご当選は1家族様につき1回限りとさせていただきます。