

ダイワハウスの分譲住宅

ふれあう。ほっとする。

SECUREA

ダイワハウスの分譲地「セキュレア」

セキュレア沖野3丁目

物件説明会開催

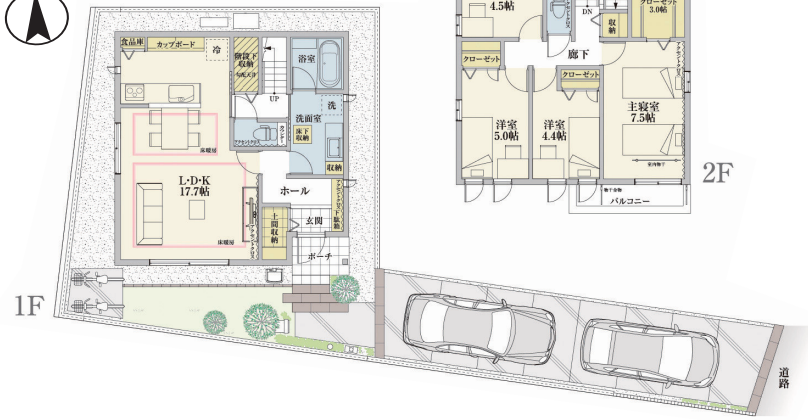
会場 TBCハウジングステーション
仙台駅東口展示場

8月24日(土)～9月15日(日) 10:00～17:00

問い合わせ先
022-353-5896

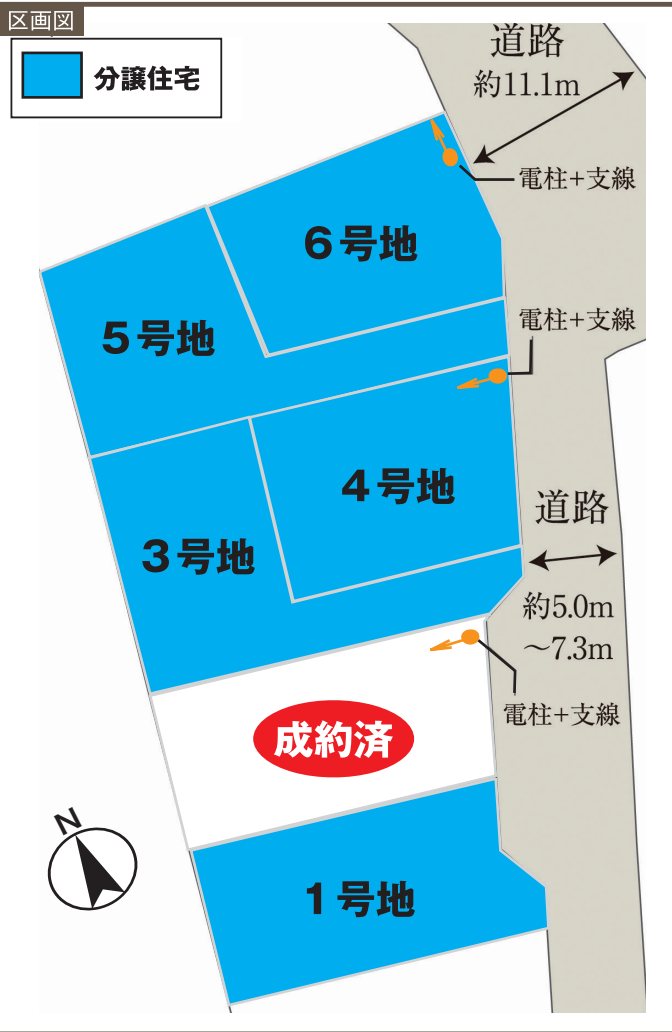
予約はこちら





5号地 | 敷地面積：143.86㎡ (43.51坪) | 1階床面積：51.34㎡ | 販売価格 (税込) **4,650**万円
 | 延床面積：104.33㎡ (31.55坪) | 2階床面積：52.99㎡

※掲載の間取り・外構植栽図は設計図書を基に描き起こしたもので、実際とは多少異なる場合があります。※家具・家電・備品などはCG加工により配置例を示したもので、車・自転車等を含め販売価格に含まれません。



周辺環境	
JR東北線「長町」駅 ：約3,200m~3,240m(車で約11分)	仙台市立沖野小学校：徒歩9分
広瀬川中河原緑地：徒歩9分~10分	仙台市立沖野中学校：徒歩8分
おきのメディカルクリニック：徒歩8分	沖野保育所：徒歩7分~8分
セブン銀行 沖野支店：徒歩13分	みやぎ生協 沖野店：徒歩7分~8分
セブン-イレブン 仙台沖野店：徒歩5分	ザ・モール仙台長町店 ：約4,000m~4,040m(車で約15分)

■セキュレア沖野3丁目全体概要
 ●私道負担/あり：102.79㎡のうち、12分の1の負担持分、8.53㎡のうち、6分の1の負担持分 ●総戸数/6戸 ●用途地域/第一種住居地域 ●設備等の概要/電気：大和ハウス工業（他の小売電気事業者の選択も可能です）、ガス：都市ガス、水道：公営水道、下水：公共下水道 ●取引態様/売主：大和ハウス工業株式会社 ●広告作成年月日/令和6年8月17日 ●取引条件有効期限/令和6年9月20日

■セキュレア沖野3丁目（分譲住宅）物件概要
 ●所在地/宮城県仙台市若林区沖野三丁目310番10他 ●交通/JR東北線「長町」駅まで約3,200m~3,240m（車で約11分） ●販売戸数/5戸 ●道路の幅員/5.0m~11.1m（アスファルト舗装） ●延床面積/96.87㎡(1号地)、102.68㎡(3号地)、102.68㎡(4号地)、104.33㎡(5号地)、97.70㎡(6号地) ●土地面積/140.29㎡(1号地)、144.85㎡(3号地)、132.83㎡(4号地)、143.86㎡(5号地)、128.29㎡(6号地) ●販売価格(税込)/4,650万円~5,080万円 ●建物構造/木造2階建(5戸) ●建築確認番号/第ERI-23039479号他 ●完成年月/令和6年5月完成済1戸、令和6年7月完成済4戸 ●引渡可能年月/即引渡可5戸