

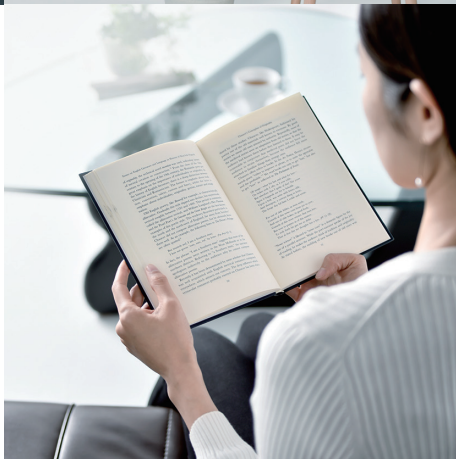
ふれあう。ほっとする。

SECUREA

ダイワハウスの分譲地「セキュレア」

セキュレア将監13丁目

住まいは、輝く人生に寄り添う。



これからの人生を輝やかせる
そんな豊かな日々を育む住まいでありたい。

ダイワハウスの分譲住宅 説明会開催

会場：TBCハウジングステーション
仙台駅東口展示場

8月3日(土)～ 8月29日(木)
10:00～18:00

予約はこちら

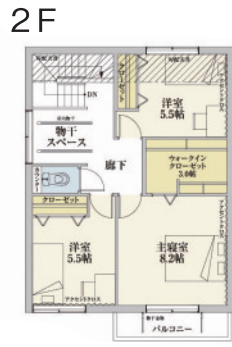
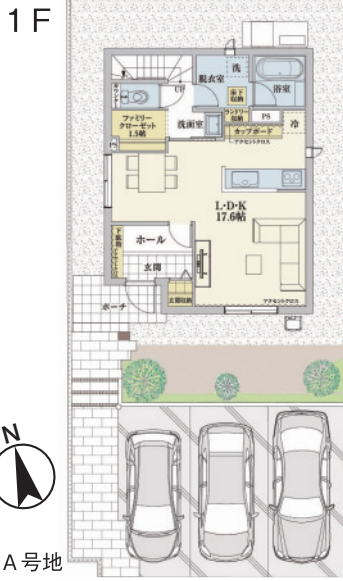


仙台市宮城野区榴岡3丁目1-25

ふれあう。ほっとする。

SECUREA
ダイワハウスの分譲地「セキュレア」

ずっと暮らす場所だから、安心・快適のダイワハウス。



建物はオール電化住宅で家計にも環境にも優しい省エネ住宅。冬は室内の熱を逃がさず省エネ効果も高まります。
また高低差の少ない敷地で南道路の幅員は約6m以上あり、日々の車の出し入れもスムーズにさせていただくことが可能です。

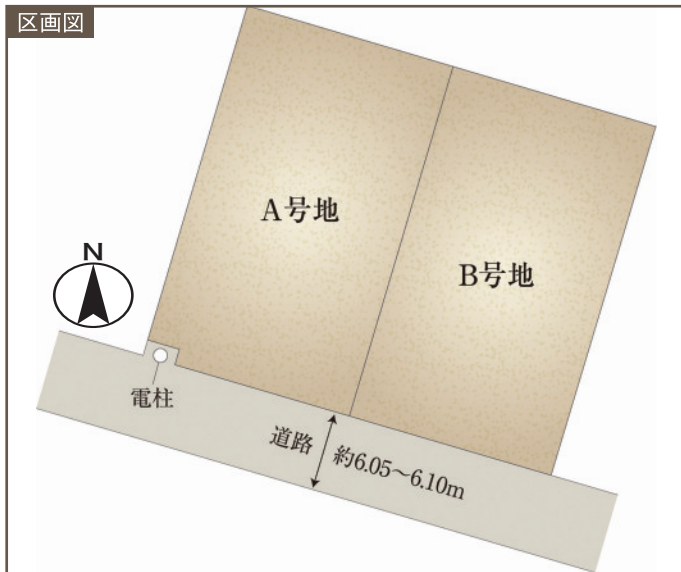
A号地

- 敷地面積：165.87㎡ (50.17坪)
- 1階床面積：53.16㎡
- 延床面積：107.98㎡ (32.66坪)
- 2階床面積：54.82㎡

旧価格 (税込) 5,480 万円
旧価格公表日 令和6年2月3日

新価格 4,980 万円 (税込)
価格改定日 令和6年7月30日

※掲載の間取り・外構植栽図は設計図書を基に描き起こしたもので、実際とは多少異なる場合があります。※車・家具・家電・備品等は価格に含まれません。



周辺施設

- しょうげん内科クリニック：約1,500m~1,510m(車で約4分)
- 将監十三丁目西公園：徒歩2分
- 桂島緑地：徒歩11分
- 泉区役所：約2,100m~2,110m(車で約8分)
- 仙台市地下鉄南北線「泉中央」駅：約2,200m~2,210m(車で約8分)

- 仙台市立将監西小学校：徒歩5分
- 仙台市立将監中学校：徒歩8分
- 仙台市将監西児童館：徒歩3分
- グリーンマート桂店：約1,500m~1,510m(車で約5分)
- ヨークベニマル 泉将監店：約1,600m~1,610m(車で約4分)

●セキュレア将監13丁目 (分譲住宅)概要

- 交通/仙台市地下鉄南北線「泉中央」駅まで約2,200~2,210m (車で約8分)
- 所在地/宮城県仙台市泉区将監13丁目22番74他●地目/宅地●建ぺい率/50%●容積率/80%●総戸数/2戸●販売戸数/2戸●用途地域/第一種低層住居専用地域●道路の幅員/約6.05~6.10m (アスファルト舗装)●私道負担/なし●延床面積/107.98㎡(A号地)、103.68㎡(B号地)●土地面積/165.87㎡(A号地)、166.25㎡(B号地)●販売価格 (税込)/4,980万円~5,580万円●建物構造/軽量鉄骨2階建(2戸)●建築確認番号/第ERI-23034310号他●完成年月/令和6年2月完成済 2戸●引き渡し可能年月/即引渡可 2戸●設備等の概要/電気:大和ハウス工業(他の小売電気事業者の選択も可能です)、ガス/オール電化の為なし、水道:公営水道、下水:公共下水道
- 取引態様/売主:大和ハウス工業株式会社●広告作成年月日/令和6年8月1日●取引条件有効期限/令和6年8月31日



Daiwa House
大和ハウスグループ

大和ハウス工業株式会社 北日本支社

仙台市泉区泉中央3丁目8番地の1 〒981-3133
Tel 022-375-0022 Fax 022-375-3595
建設業許可番号: 国土交通大臣許可(特-2)第5279号
宅地建物取引業者免許番号: 国土交通大臣(16)第245号
(公社)宮城県宅地建物取引業協会会員/東北地区不動産公正取引協議会加盟
www.daiwahouse.co.jp

お問い合わせは

仙台駅東口展示場

Tel 022-353-5896

営業時間: 10:00~18:00/火・水曜日・祝日定休

資料請求は www.daiwahouse.co.jp



エコファースト企業
環境大臣認定
We Build ECO
Daiwa House Group