

セキュレア黒松

仙台市地下鉄南北線「八乙女」駅 徒歩10分～11分



分譲地情報

ふれあう。ほっとする。
SECUREA
ダイワハウスの分譲地「セキュレア」

予告広告

本広告を行い取引を開始するまでは、契約又は予約の申込みはお受け出来ませんのでご了承下さい。
又、申込みの順位の確保に関する措置は講じられませんので予めご了承下さい。販売予定時期：令和6年8月下旬予定

本広告は、当物件ホームページで行う予定です。掲載予定時期/令和6年8月下旬

ホームページアドレス/ <https://www.daiwahouse.co.jp/bunjo/tohoku/miyagi/sekureakuromatu/>または「ダイワハウス セキュレア黒松(分譲住宅)」で検索

物件説明会開催

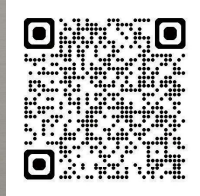
会場 TBCハウジングステーション
仙台駅東口展示場 仙台市宮城野区榴岡3丁目1-25

日程 7月20日(土)～8月18日(日)

火・水曜日・祝日定休

時間 10:00～17:00

予約はこちら

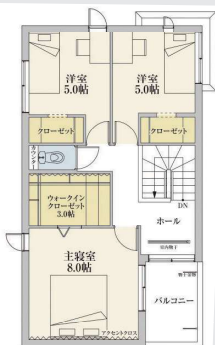
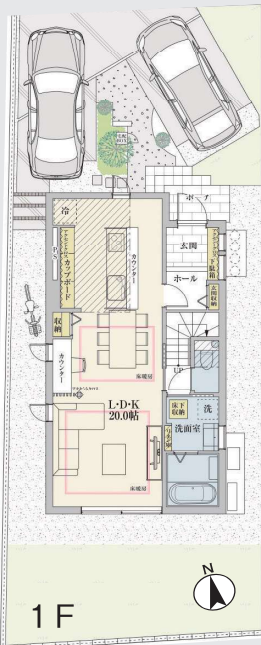


街並完成予想図

【1号地】3LDK

敷地面積：166.66㎡(50.41坪)

延床面積：108.31㎡(32.76坪)



2F

完成予想図・間取・外構植栽図は設計図書を基に描き起こしたもので実際とは多少異なる場合があります。
家具・家電・備品・車・自転車等は価格に含まれません

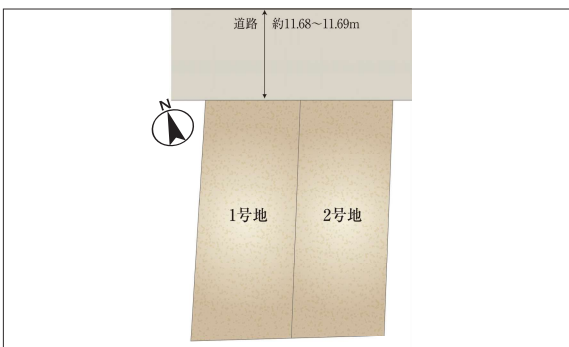
1号地・2号地共通設備

- 太陽光発電システム
- D-HEMS
- ハイブリッド給湯器
- IHクッキングヒーター
- 浄水器内蔵混合水栓
- 室内物干
- 床暖房(LD)
- エアコン1台
- 浴室暖房換気乾燥機

現地案内図



区画図



周辺施設のご案内

- 仙台市地下鉄南北線「八乙女」駅 徒歩10分～11分
- 仙台市地下鉄南北線「黒松」駅 徒歩12分
- ヨークベニマル 真美沢店 約1,400m～1,410m(車で約4分)
- 黒松二丁目東公園 徒歩1分

■セキュレア黒松 (分譲住宅)概要

●所在地/宮城県仙台市泉区黒松二丁目1-439他●交通/仙台市地下鉄南北線「八乙女」駅まで徒歩10分～11分、仙台市地下鉄南北線「黒松」駅まで徒歩12分●総区画数/2区画●今回販売戸数/2戸●用途地域/第一種低層住居専用地域●土地面積/166.66㎡(1号地)、161.33㎡(2号地)●私道負担/なし●建物面積/108.31㎡(1号地)、109.30㎡(2号地)●建物構造/軽量鉄骨2階建(2戸)●建築確認番号/第ERI-24008725号他●販売価格(税込)/未定●完成年月/令和6年8月予定 2戸●引き渡し可能年月/令和6年8月予定 2戸●道路の幅員/11.68m～11.69mアスファルト舗装●設備等の概要/電気：大和ハウス工業(他の小売電気事業者の選択も可能です)、ガス：個別プロパンガス、水道：公営水道、下水：公共下水道●取引態様/売主：大和ハウス工業株式会社●広告作成年月日/令和6年7月8日
長期保証：構造耐力上主要な部分 初期保証30年、雨水の浸入を防止する部分 初期保証30年



Daiwa House
大和ハウスグループ

大和ハウス工業株式会社 北日本支社

仙台市泉区泉中央3丁目8番地の1 〒981-3133
Tel 022-375-0022 Fax 022-375-3595
建設業許可番号：国土交通大臣許可(特-2)第5279号
宅地建物取引業者免許番号：国土交通大臣(16)第245号
(公社)宮城県宅地建物取引業協会会員/東北地区不動産公正取引協議会加盟
www.daiwahouse.co.jp

お問い合わせは
TBCハウジングステーション仙台駅東口展示場
Tel 022-353-5896
営業時間：10:00～18:00/火・水曜日・祝日定休
資料請求は www.daiwahouse.co.jp



エコファースト企業
環境大臣認定
We Build ECO
Daiwa House Group