



鉄骨造・木造・プランも選べます

Early Thanks キャンペーン

もうすぐ創業70周年

創業70周年※に先駆けて、700棟をキャンペーン仕様でご提供!

※大和ハウス工業は2025年4月5日に創業70周年を迎えます。

2024 キャンペーン期間 **6/1** sat > **8/31** sat

対象商品 大和ハウスのスマートセレクション／大和ハウスのスマートデザイン(xevoΣ、xevo BeWood)

契約先着
700棟

キャンペーン特典

Early Thanks
キャンペーン

xevoΣ

外壁グレードアップ



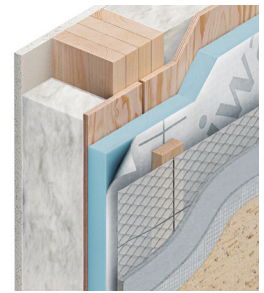
ベルサイクス外壁
※プランによって柱や耐力壁が出る場合があります。

Early Thanks
キャンペーン

xevo BeWood

断熱グレードアップ※1 + 床材グレードアップ※2

ハイクラスW断熱仕様
全窓真空トリプル
ガラス仕様樹脂サッシ



※1 3地域以南が対象となります。
※2 リビングのある階のフローリング部分(階段、サンタリーを除く)が対象です。
写真はイメージです。実際の印象と異なる場合があります。椅子は特典に含まれません。

ライブナチュラル



ブラックウォルナット オーク
ハードメイプル ブラックチェリー



規格住宅
大和ハウスの
スマートセレクション



空間の中を自由に歩き回れる!

**選んだプランは
VRプレゼンシステムで体験!**

セミオーダー住宅「大和ハウスのスマートデザイン」は、間取りや内装、外観をVR上で何度でも選んで確認できます。間取りや収納、窓の大きさなども変更可能です。規格住宅「大和ハウスのスマートセレクション」はカラーシミュレーションを体験できます。



**選べる楽しさを
キャンペーン
仕様で!**

＼ どれを選びますか? /

xevoΣ
ジーヴォシグマ
(鉄骨造)

**セミオーダー
住宅**
大和ハウスの
スマートデザイン



●VRプレゼンシステム画像



※VRプレゼンシステム画像は設計図書を基に描き起こしたもので実際とは多少異なる場合があります。



xevo BeWood
ジーヴォビーウッド
(木造)



キャンペーン概要

【対象事業所】全国の大和ハウス工業の支社・支店※断熱グレードアップについては3地域以南が対象となります。【申込条件】次の条件をすべて満たす方○全国の支社・支店の営業エリア内に建築可能な土地(自己所有・借地)をお持ちの方もしくは購入予定の方で、2024年6月1日から2024年8月31日までに戸建住宅の建築請負契約を新規に締結していただける方。(敷地条件等によっては建築できない場合がございます)○2025年6月30日までにお引渡し可能な方。○対象商品:大和ハウスのスマートデザイン/大和ハウスのスマートセレクション(Lifegenic、North Wood HOKKAIDO(北海道住宅限定)は除く)【注意事項】○分譲住宅をご購入の方は対象外とさせていただきます。○他のキャンペーン・割引制度との併用など、詳しくは担当者にお尋ねください。

●建物の仕様やプラン変更などの詳細は担当者にお尋ねください。

個人情報のお取り扱いについて 大和ハウスグループまたは提携先が行う事業に関する案内・提案、契約の締結・履行、アフターサービスの実施、お客さまからのお問合せ・資料請求への対応、新しい商品・サービスの開発、お客さまに有益と思われる情報の提供、広告の配信およびそれを目的とした第三者提供などのために、お客さまの個人情報を利用させていただきます。

Early Thanks キャンペーン
～もうすぐ創業70周年～
申込書

受付日 月 日

フリガナ	
お名前	
ご住所	〒 -
電話番号	()
Eメール	

申込金として金10万円をお預かりいたします。申込金をご契約時にご契約金に充当され、ご契約に至らなかった場合は、無利息で返金いたします。



Daiwa House
大和ハウスクループ

大和ハウス工業株式会社

建設業許可番号・国土交通大臣許可(特-2)第5279号 宅地建物取引業者免許番号・国土交通大臣(16)第245号

www.daiwahouse.co.jp
森林育成紙™使用



エコ・ファースト企業
環境大臣認定

We Build ECO
Daiwa House Group