

約27坪の敷地で叶えた、
庭との一体感を楽しむ住まい



＼ 社員宅から /



Instagramでライブ配信!

今回は、土間リビングのある社員宅からライブ配信。
リビング床とテラスは同じタイルで仕上げ、空間の広がり演出!
洗濯や片付けがはかどる2階の家事動線も見どころです。
ライブ中はコメントでご質問もお受けします。

ご視聴はこちらから

https://www.instagram.com/sfc_ie/

住友林業公式アカウント

sfc_ie



STEP 1

Instagramのアプリをダウンロードし、ご自身のアカウントを作成。



STEP 2

住友林業公式アカウントをフォロー。



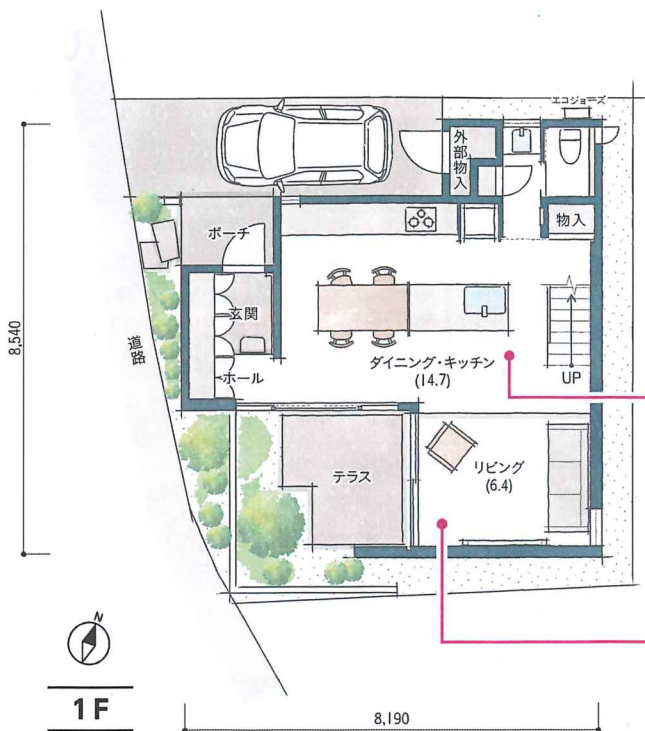
STEP 3

ライブ配信当日、ご自身のアカウントのホーム画面や住友林業公式アカウント画面に「ライブ動画」と表記されるまでお待ちください。

※Instagramに関連するアプリケーションの動作環境により発生する中断または中止によって生じるいかなる損害について、当社はその責任を負わないものとします。予めご了承ください。

住友林業

LIVE 今回ご紹介するお住まい



社員
S邸

敷地面積: 91.91㎡ (約27.80坪)
 建築面積: 52.04㎡ (約15.74坪)
 1階床面積: 46.30㎡ (約14.00坪)
 2階床面積: 50.78㎡ (約15.36坪)
 延床面積: 97.08㎡ (約29.36坪)

見どころポイント ①

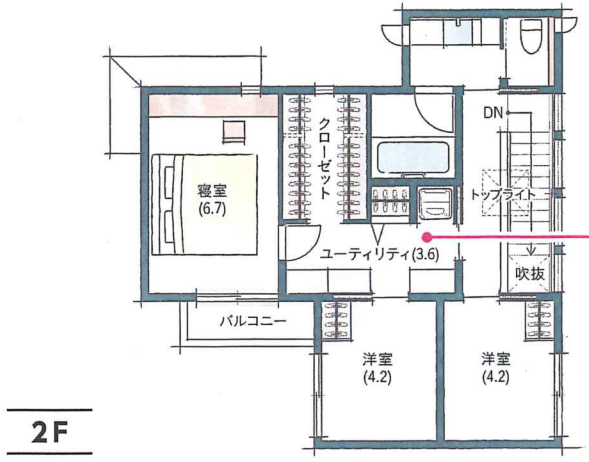
1階の中心に設けた
家族が集う
「ダイニング・キッチン」

見どころポイント ②

開放感が心地よい、
テラスが続く
「土間リビング」

見どころポイント ③

家事がはかどる
2階ユーティリティスペース



今回のお住まいが掲載された
人気実例集を無料プレゼント!

「自家自讃」vol.149



ご請求は
こちらから



∥ 他にもたくさん! ∥ **ライブ映像 公開中!**



当日ご視聴できない方は、住友林業のWEBサイト『MYHOME PARK』OWNER'S LIFE ZONEより過去のライブ映像をご覧ください。

リニューアルOPEN! 住友林業のWEBサイト

住まいづくりのこと、ここから。

MYHOME PARK

<https://mhp.sfc.jp/> ※ログインIDの取得が必要です。



ライブ当日に発表するキーワードを入力し、アンケートにご回答いただいた方限定!

LOGOS Tradcanvas
ダイニングマスターチェアを
抽選で3名様にプレゼント!



※プレゼントの色は写真と異なる場合がございます。
 ※厳正な抽選のうえ当選者を決定いたします。当選発表は2024年8月中旬頃の発送をもってかえさせていただきます。その他の手段でのご当選通知はいたしません。
 ※ご当選は1家族につき1回限りとさせていただきます。