

黒松駅 徒歩 6分

Park & City of Fine Location

旭ヶ丘駅 徒歩 14分

新価格分譲

※街並写真(2024年5月撮影、一部CG加工を施しております。)

泉旭丘堤

6月の毎週**土****日** 現地見学会開催

来場予約は  
こちらから!



◆見学可能時間/10:00~17:00 平日もご見学いただけます。

仙台市地下鉄南北線  
「黒松」駅  
徒歩6分  
(約470~480m)

仙台市立  
八乙女小学校  
徒歩16分  
(約1220~1230m)

仙台市立  
八乙女中学校  
徒歩5分  
(約360~370m)

みやぎ生協  
黒松店  
徒歩6分  
(約400m~410m)

ローソン  
仙台旭ヶ丘四丁目店  
徒歩3分  
(約170~180m)

WEB  
来場予約  
限定!

GO!GO!Heim  
キャンペーン春

デジタルギフト 5,000円分プレゼント!

※初回ご来場の方に限ります。

完成見学会への  
ご見学予約は  
WEBまたは  
下記の電話番号から!



〈売主〉

セキスイハイム東北株式会社

お問い合わせ  
セキスイハイム東北株式会社 宮城支店

0120-028-816

営業時間/10:00~18:00  
定休日/毎週火・水曜

セキスイハイム東北

https://www.heim-tohoku.co.jp



A棟

3LDK

■建物面積/91.62㎡(27.71坪)  
■土地面積/133.98㎡(40.52坪)

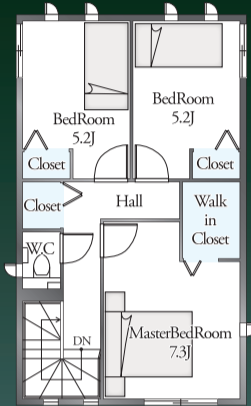
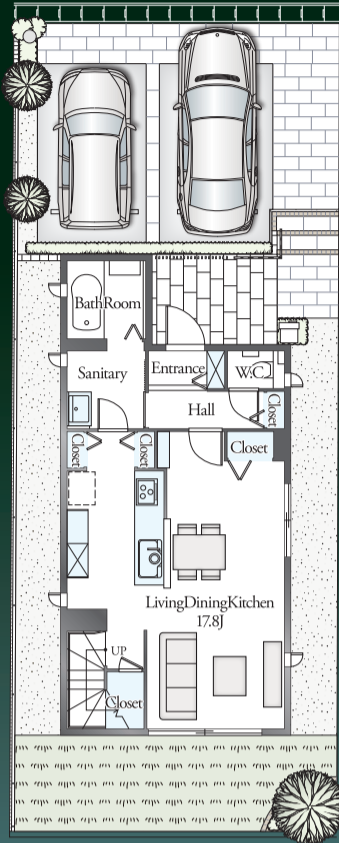
新価格5,870万円(税込)

◎新価格公示日:2024年6月7日

販売価格5,970万円(税込)

◎旧価格公示日:2023年10月27日

間接照明やエコラットで演出されたデザイン性の高いリビング。



2F

1F

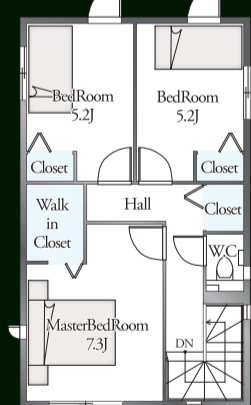
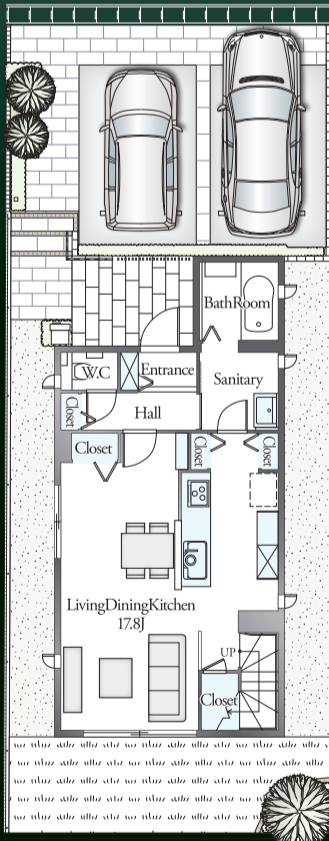
B棟

3LDK

■建物面積/91.62㎡(27.71坪)  
■土地面積/133.88㎡(40.49坪)

販売価格5,990万円(税込)

天井空間に段差をつけることでリビングに開放感を与えてくれます。



2F

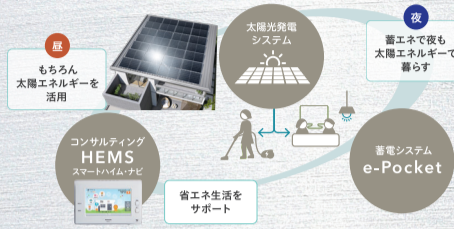
1F

※敷地の植栽は図面に基に書き起こした建物竣工時の予想図です。また、敷地周辺の建物・電柱・架線等は表現上省略および簡略化しております。※図面に記載している家具・車庫、内観写真の家具は生活イメージを表現したもので販売価格には含まれません。※内観写真はA棟は2023年5月、B棟は2024年2月に撮影したものです。

セキスイハイムが誇る、安心・安全・快適な暮らしを支える充実の機能性。

### SMART HEIM [省エネ生活]

セキスイハイムの家は太陽光・蓄電池・HEMSを搭載した、昼も夜もなるべく買う電力に頼らないスマートハイムの暮らし。



※すべての電力をまかなえるわけではありません。電力会社より購入する必要があります。

### STRUCTURE [強い構造]

災害のその時に、本当に命を守る家とは。

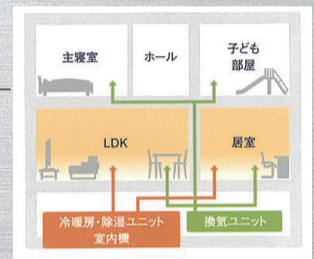


命を本当に守れる家は何を備えている必要があるのか?どんな地震が来た時にも倒壊せず家族の命を守り、地震のあとにも住み続けられること。また、近年多発している台風や豪雨などのあらゆる災害に耐えること。家が備えるべき本当の強さを追及し続けています。

### 快適エアリー T-SAS [快適生活]

住まいの「空気質」にこだわり、温度と湿度を一年中最適な空気環境に。

快適な暮らしに必要な「空気質」を保つ独自の換気システム。室内の快適な温度と湿度を制御するとともに空気の清浄化を図っています。

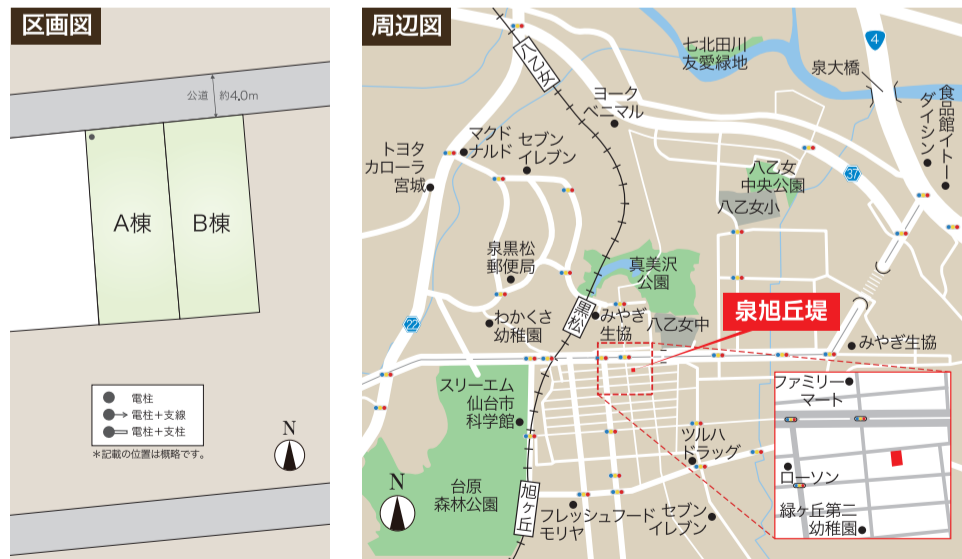


## LIFE INFORMATION

地下鉄南北線「黒松」駅まで徒歩6分! 黒松駅の道路向かいには、みやぎ生協があり 日常の買い物もスムーズにできます。



- 仙台市立八乙女小学校 ..... 約1220~1230m(徒歩16分)
- 仙台市立八乙女中学校 ..... 約360~370m(徒歩5分)
- わかさ幼稚園 ..... 約800~810m(徒歩10~11分)
- ローソン仙台旭ヶ丘四丁目店 ..... 約170~180m(徒歩3分)
- みやぎ生活協同組合黒松店 ..... 約400~410m(徒歩6分)
- 台原森林公園 ..... 約900~910m(徒歩12分)
- 仙台市地下鉄南北線「黒松」駅 ..... 約470~480m(徒歩6分)
- 仙台市地下鉄南北線「旭ヶ丘」駅 ..... 約1070~1080m(徒歩14分)



【泉旭丘 物件概要】●所在地/宮城県仙台市泉区旭丘堤一丁目1番297他 ●交通/地下鉄南北線「黒松」駅まで徒歩6分(約470~480m) ●販売価格/5,870万円(税込)~5,990万円(税込) ●土地面積/133.88㎡~133.98㎡(40.49坪~40.52坪) ●建物面積/91.62㎡(27.71坪) ●建物構造/軽量鉄骨造ユニット工法2階建 ●私道負担/無 ●販売戸数/2戸 ●総区画数/2区画 ●用途地域/第一種低層住居専用地域、第二種住居地域 ●地目/宅地 ●建ぺい率/50%、60% ●容積率/80%、160% ●建築確認番号/A棟:第R04確認建築東建セ-0851号(2022年11月21日)他 ●道路幅員/4.0m公道(アスファルト舗装) ●完成時期/2023年6月 ●引渡時期/即 ●設備/東北電力・仙台市上下水道・オール電化(敷地・建物へのガス配管はございません) ●備考/記載の建物面積は未登記のため、建築確認申請の面積に依ります。記載の間取図は概略ため、実際と異なる場合があります。記載の販売価格には土地・建物価格、外構(駐車場・門柱・境界フェンス・植栽等)、消費税10%を含みます。自動車・家具その他の備品は含まれません。 ●取引態様/売主 ●売主/広告主/セキスイハイム東北株式会社宮城支店 宮城県仙台市宮城野区榴岡3-4-1 アゼリアビルズ11階 tel.022-369-3812 宅地建物取引業免許:国土交通大臣(9)第3749号 建設業者許可番号:国土交通大臣許可(特-5)第13887号 (公社)宮城県宅地建物取引業協会会員 東北地区不動産公正取引協議会加盟 ●広告制作年月日/2024年6月8日 ●広告有効期限/2024年7月31日 ※所要時間は徒歩80m/分で算出しています。

<売主>

セキスイハイム東北株式会社

お問い合わせ  
セキスイハイム東北株式会社  
宮城支店

0120-028-816

営業時間/10:00~18:00  
定休日/毎週火・水曜

セキスイハイム東北  
https://www.heim-tohoku.co.jp

物件の  
詳しい内容は  
WEBから!



<宮城支店> 〒983-0852 宮城県仙台市宮城野区榴岡3-4-1 アゼリアビルズ11階 TEL:022-369-3812 宅地建物取引業免許:国土交通大臣(9)第3749号 建設業者許可:国土交通大臣許可(特-5)第13887号 (公社)宮城県宅地建物取引業協会会員・東北地区不動産公正取引協議会加盟