

木と生きる幸福

 住友林業

～PremiumでMinimalな住まい～

# Premal モデルハウス誕生

プレマール

## 4月27日(土) プレオープン!



キッチンハウスを採用したダイニング・キッチン。

吹き抜けのあるLDKの大開口・大空間。

家具や照明までトータルにコーディネート。

こだわり抜いて、豊かさの本質だけを詰め込んだ、“Premal”。  
機能的で暮らしやすいサイズ。普遍的で洗練されたデザインの住まい。

「1階に寝室」を設け、子どもが小さいときは1階で生活を完結。家族構成やライフスタイルの変化にも対応できる「将来を見据えた間取り」です。

無駄を省いた設計にすることで「生活動線の距離を短縮」。洗濯や掃除、料理などの家事の手間と時間を減らせます。

LDKは「大屋根の形状を活かした吹抜け」で開放感も広がる大開口・大空間。

「リビングと心地よくつながる庭」は、バーベキューなど家族で過ごす、くつろぎのスポット。

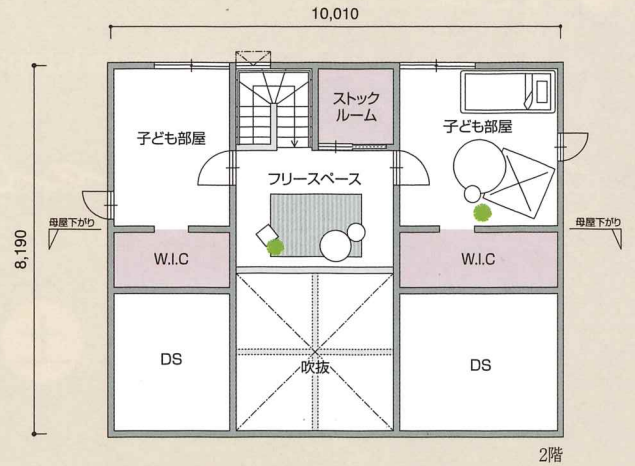
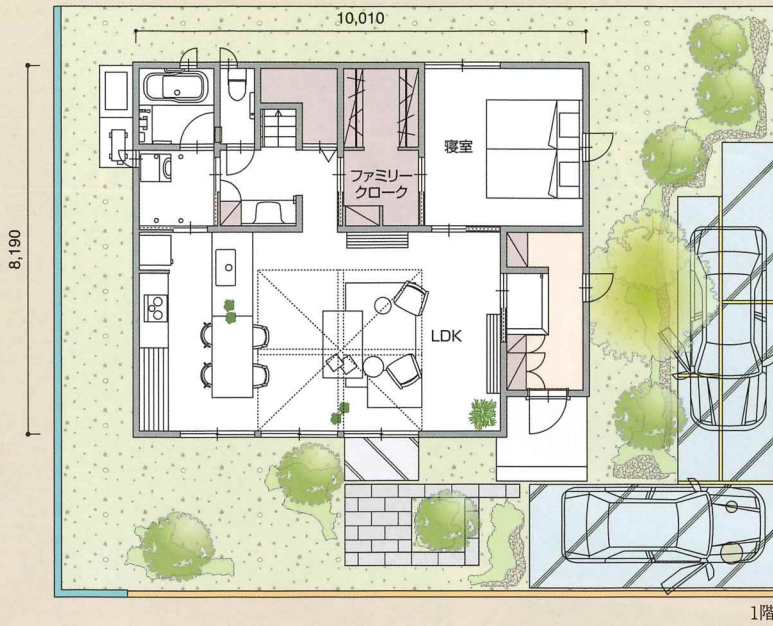
また、キッチンは「キッチンハウス」、家具には「北欧家具」を中心に、設備やインテリアには普遍性が高く、美しいデザインを採用。

住友林業の設計は、住友林業ならではの高いデザイン性を活かし、間取りから設備や収納、照明、家具まで「トータルにコーディネート」します。

書類返送先：〒980-6021宮城県仙台市青葉区中央4-6-1 SS30ビル21階 住友林業株式会社仙台支店 022-265-6821



# 平屋にプラスの価値を広げる新空間「プラスカイ」の1.5階建て



- 建築面積 / 81.98㎡ (24.79坪)
- 1階床面積 / 80.32㎡ (24.29坪)
- 延床面積 / 128.76㎡ (38.94坪)
- 2階床面積 / 48.44㎡ (14.65坪)

※掲載図面、外観・内観パースは設計図面を基に書き起こしたもので、施工上の都合により変更が生じる場合があります。掲載の写真は全てイメージです。

## Access アクセス

### ハーモニータウン しあわせの杜

〒981-3628 宮城県黒川郡大和町杜の丘  
北部土地区画整理事業地内

- ◎土地面積60坪以上のゆとりの暮らし
- ◎計画的につくられた全302区画の大型分譲地
- ◎保育園や小学校も徒歩圏内、公園も充実の子育て世代にうれしい恵まれた住環境



宅建業免許 / 国土交通大臣(15)第687号  
建設業許可 / 国土交通大臣許可(特-2)第4237号  
(一社)不動産協会会員  
(公社)首都圏不動産公正取引協議会加盟

## 住友林業株式会社

住宅事業本部 仙台支店  
〒980-6021 宮城県仙台市青葉区中央4-6-1  
(SS30 21階)  
TEL 022-265-6821  
<https://sfc.jp/ie>

## 【完全予約制】

下記よりご予約の上、モデルハウスにお越しください。

☎ 0120-411-987

●午前10時から午後5時30分まで(火曜・水曜・第1木曜 定休日)

※お客様から頂いた個人情報は注文住宅の建築請負等や弊社住宅事業の案内等に利用させていただきます。詳細は弊社ホームページ(<https://sfc.jp/ie>)をご参照ください。

WEBから  
ご予約できます。  
コチラからアクセス!

